

# 実学講座(大学等)アンケート結果【全体集計】

実施数 : 137 講座

受講者数: 6,950 名

## 【受講者属性】

1. 性別	男性	女性	無回答
	3,222	3,685	43

2. 学年	大学1年	大学2年	大学3年	大学4年以上	無回答
	1,074	2,714	2,203	892	67

## 【アンケート結果】 本講座を受ける前のあなたについて

3. あなたは今までに生活設計について考えたことはありましたか？

	回答数	占率
具体的に考えたことがある	1,294	18.6%
何となく考えたことがある	4,941	71.1%
考えたことはない	659	9.5%
無回答	56	0.8%

4. あなたは今までに私たちを取り巻くリスクやリスクへの備えについて考えたことはありますか？

	回答数	占率
具体的に考えたことがある	765	11.0%
何となく考えたことがある	4,129	59.4%
考えたことはない	1,941	27.9%
無回答	115	1.7%

5. あなたは、今までに生命保険について教わったことはありますか？(複数回答)

	回答数	占率
中学校で習った	262	3.8%
高校の家庭科で習った	490	7.1%
高校の社会科で習った	656	9.4%
高校の家庭科・社会科以外で習った	288	4.1%
大学(短大・専門学校等)で習った	1,753	25.2%
その他	397	5.7%
習ったことがない	3,157	45.4%
無回答	0	0.0%

6. あなたは生命保険について関心はありましたか？

	回答数	占率
関心があった	1,704	24.5%
関心がなかった	5,112	73.6%
無回答	134	1.9%

7. あなたは、生活保障は、国の保障に加えて自分で準備することが必要だと思いますか？

	回答数	占率
そう思う	6,651	95.7%
そう思わない	217	3.1%
無回答	82	1.2%

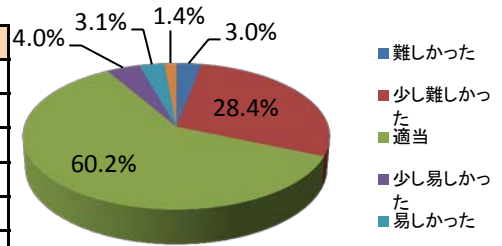
## 【アンケート結果】 本講座を受けて

8. 本講座の内容は理解できましたか？

	回答数	占率
よく理解できた	2,329	33.5%
まあ理解できた	4,247	61.1%
あまり理解できなかった	208	3.0%
全く理解できなかった	11	0.2%
無回答	155	2.2%

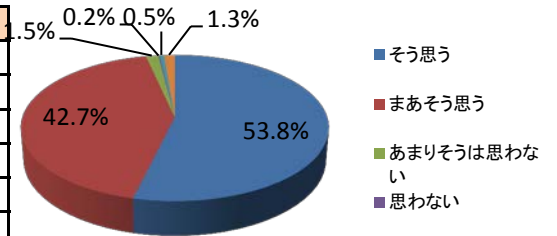
9. 本講座の内容のレベルはいかがでしたか？

	回答数	占率
難しかった	208	3.0%
少し難しかった	1,975	28.4%
適当	4,181	60.2%
少し易しかった	277	4.0%
易しかった	212	3.1%
無回答	97	1.4%



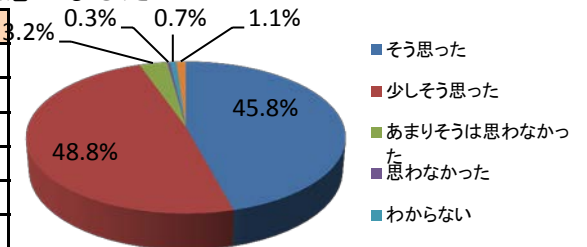
10. 本講座は将来あなたの暮らしの中で役立つと思いますか？

	回答数	占率
そう思う	3,740	53.8%
まあそう思う	2,969	42.7%
あまりそうは思わない	103	1.5%
思わない	11	0.2%
わからない	36	0.5%
無回答	91	1.3%



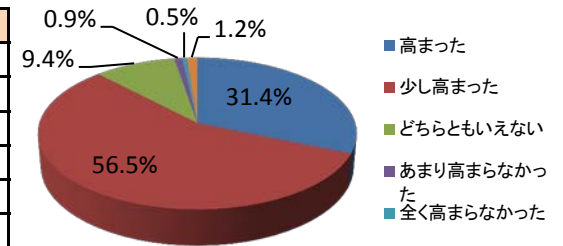
11. 本講座を受講して自身の生活設計について考えてみようと思われましたか？

	回答数	占率
そう思った	3,183	45.8%
少しそう思った	3,393	48.8%
あまりそうは思わなかった	224	3.2%
思わなかった	23	0.3%
わからない	50	0.7%
無回答	77	1.1%



12. 本講座を受講して生命保険についての関心は高くなりましたか？

	回答数	占率
高まった	2,179	31.4%
少し高まった	3,929	56.5%
どちらともいえない	656	9.4%
あまり高まらなかった	64	0.9%
全く高まらなかった	38	0.5%
無回答	84	1.2%



13. 本講座で興味深かった項目は何ですか？(4つまで)

		回答数	占率
生活設計の重要性	生活設計の考え方	1,738	25.0%
	生活設計とリスク管理	2,063	29.7%
リスクと生活保障手段	私たちの社会を取り巻くリスク	1,895	27.3%
	リスクに対する3つの保障手段	2,455	35.3%
公的保障としての社会保障手段	社会保険と社会保険料	1,349	19.4%
	公的医療保険制度のしくみ	963	13.9%
	公的年金制度のしくみ	1,785	25.7%
	少子高齢化と社会保障制度	1,041	15.0%
私的保障としての生命保険	預貯金と保険の違い	1,682	24.2%
	保険のしくみ	2,241	32.2%
	生命保険の契約	819	11.8%
	生命保険の基本的な種類	1,248	18.0%
生活設計と生命保険	保障ニーズによって使い分ける生命保険	1,649	23.7%
	生命保険の見直し	836	12.0%
	その他	35	0.5%
	特になし	57	0.8%

は、上位4項目

※「回答数÷受講者数」で占率を算出